

Pl. Grunwaldzki 1, 58-400 Kamienna Góra
tel.(075) 64 55 110, fax (075) 64 55 150
www.kamiennagora.pl, bip.kamiennagora.pl

Informacje n/t warunków sprzedaży - Bożena Wackowska
tel. 75 645 51 33, e-mail: bozena.wackowska@kamiennagora.pl
Oprac. oferty, informacje z zakresu MPZP – arch. Andrzej Omachel
tel. 75 645 51 35, e-mail: architekt@kamiennagora.pl

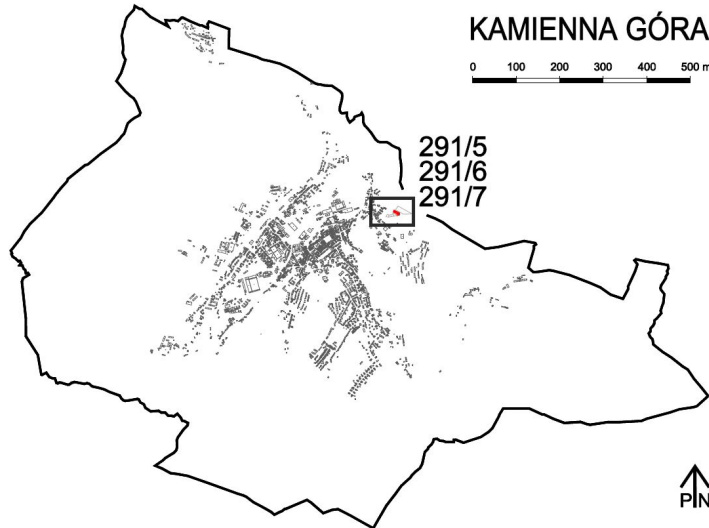
• **Przeznaczenie:** ZABUDOWA MIESZKANIOWA JEDNORODZINNA

• **Informacje z Miejscowego Planu Zagospodarowania Przestrzennego:**

Dla nieruchomości obowiązuje Miejscowy Plan Zagospodarowania Przestrzennego nr 32 (wg wykazu), który określa wysokość zabudowy (podstawowej – domu jednorodzinnego i zabudowy uzupełniającej, np. garażu), nachylenie i układ dachu, linie zabudowy i inne ustalenia, które mogą mieć wpływ na zamierzenie budowlane. Miejscowe plany zagospodarowania przestrzennego są publicznie dostępne w: miejskim Systemie Informacji Przestrzennej pod adresem: <http://mkamiennagora.e-mapa.net/?userview=7> lub w BIP Kamienna Góra pod adresem: http://bip.kamiennagora.pl/content.php?cms_id=135||menu=p13, gdzie zamieszczono treść uchwał wraz załącznikami graficznymi.

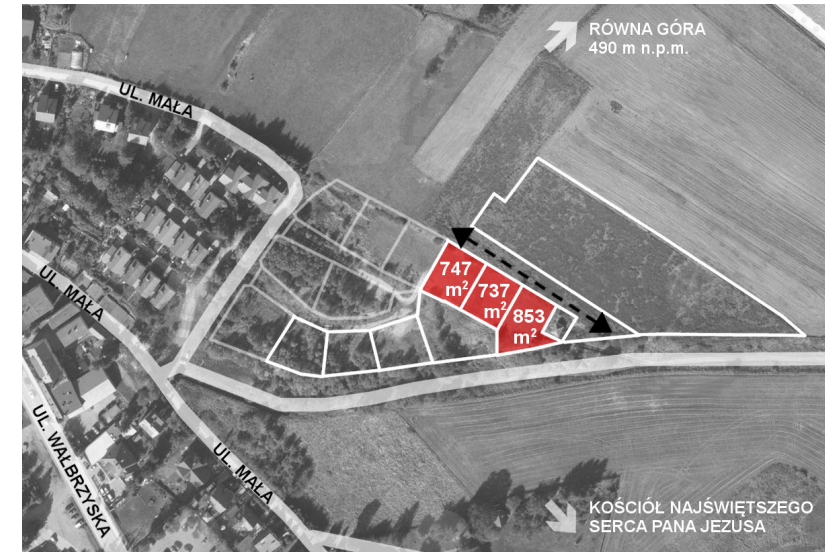
• **Orientacja w skali miasta:**

- działka 291/5 oznaczona kolorem czerwonym
- rysunek nieskalowany



• **Lokalizacja:**

- działki nr 291/5, 291/6, 291/7 oznaczono kolorem czerwonym
- dostęp komunikacyjny (przez dz. 291/9) do drogi gruntowej (dz. 102) oznaczono strzałką
- rysunek nieskalowany



- **Położenie:** Kamienna Góra, ulica Mała
- **Oznaczenie:** Działki nr 291/5, 291/6, 291/7, obręb 7 - Kamienna Góra
- **Właściciel:** Gmina Miejska Kamienna Góra
- **Przedmiot sprzedaży:** Prawo własności

- **Powierzchnia:** 291/5 – 747 m², 291/6 – 737 m², 291/7 – 747 m²
- **Opis działki:** Lokalizacja na południowym skłonie terenu, na obrzeżach miasta z dostępem do ścisłego centrum pieszo w ok. 12 min. Widok w kierunku południowo-zachodnim - na Karkonosze ze Śnieżką.
- **Infrastruktura:** Ulica Mała jest asfaltowa (wyk. 2014 r.). Dojazd do ul. Małej stanowi działka nr 291/20 o nawierzchni gruntowej oraz droga gruntowa (dz. nr 102). Dostępne sieci: wodociągowa, elektroenergetyczna, kanalizacyjna.

• **Sąsiedztwo** ►

Widok w stronę
Kościoła pw.
Najświętszego
Serca Pana Jezusa



• **Widok w kierunku
południowo-
zachodnim** ►
w tle pasmo
Karkonoszy ze
Śnieżką



• **Informacje na
temat przetargu**

Działki przewiduje się wystawić do przetargu w przypadku takiego zainteresowania. Burmistrz Miasta oczekuje na wniosek w tym zakresie.