

Pl. Grunwaldzki 1, 58-400 Kamienna Góra
tel.(075) 64 55 110, fax (075) 64 55 150
www.kamiennagora.pl, bip.kamiennagora.pl

Informacje n/t warunków sprzedaży - Bożena Wackowska
tel. 75 645 51 33, e-mail: bozena.wackowska@kamiennagora.pl
Oprac. oferty, informacje z zakresu MPZP – arch. Andrzej Omachel
tel. 75 645 51 35, e-mail: architekt@kamiennagora.pl

• Przeznaczenie: ZABUDOWA MIESZKANIOWA JEDNORODZINNA

Dla nieruchomości obowiązuje Miejscowy Plan Zagospodarowania Przestrzennego nr 32 (wg wykazu), który określa wysokość zabudowy (podstawowej – domu jednorodzinnego i zabudowy uzupełniającej, np. garażu), nachylenie i układ dachu, linie zabudowy i inne ustalenia, które mogą mieć wpływ na zamierzenie budowlane.

• Informacje z Miejscowego Planu Zagospodarowania Przestrzennego:

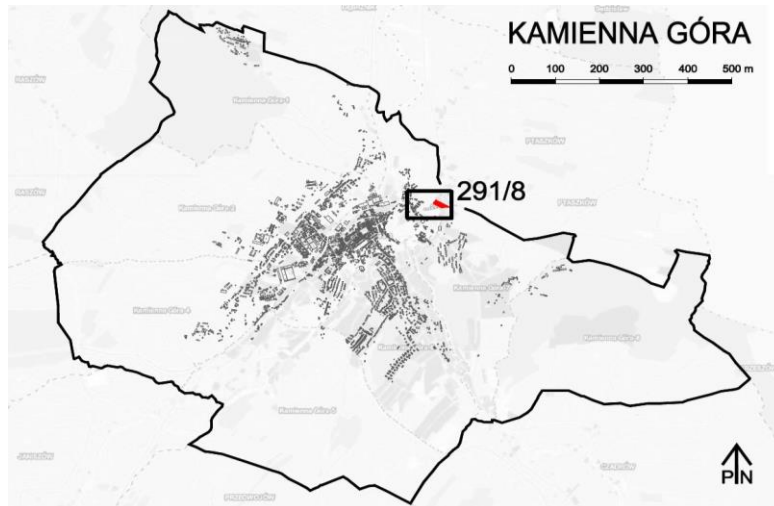
Miejscowe plany zagospodarowania przestrzennego są publicznie dostępne, na stronie <http://mkamiennagora.e-mapa.net/?userview=23>. Dostęp: po rozwinięciu „Drzewka Warstw” z lewej strony ekranu lub z górnej belki – należy odznaczyć „Zagospodarowanie przestrzenne” i po zapoznaniu się z komunikatem programu kliknąć „Ok”. Następnie można wyszukać (rolką myszki – można zbliżyć i oddalić) interesującą nas lokalizację (lub znając obręb i numer działki – wyszukać za pośrednictwem wyszukiwarki („Szukaj”) umieszczonej w prawej górnej części ekranu – po wyborze „Działki”). Następnie po kliknięciu lewym przyciskiem myszy na wybranej działce – pojawia się okno „Informacja o obiekcie”, po czym można rozwinąć „Plany miejscowe” i wybrać „Legendę”, „Pokaż ustalenia szczegółowe” lub „Pokaż pełną treść uchwały”.

Przeznaczenie podstawowe: zabudowa mieszkaniowa jednorodzinna (MN), plan określa parametry tej zabudowy, nachylenie i układ dachów, linie zabudowy, i. inn. ustalenia, które mogą mieć wpływ na zamierzenie budowlane.

Dostęp do wszystkich ofert miasta pokazanych graficznie: <http://mkamiennagora.e-mapa.net/?userview=21>

• Orientacja ► w skali miasta:

- działka 291/8 oznaczona kolorem czerwonym
- rysunek nieskalowany



• Lokalizacja ►

- działka nr 291/8 oznaczona kolorem czerwonym
- dostęp komunikacyjny (przez dz. 291/9) do drogi gruntowej (dz. 102) oznaczono strzałką
- rysunek nieskalowany



- **Położenie:** Kamienna Góra, ulica Mała
- **Oznaczenie:** Działka nr 291/8, obręb 7 - Kamienna Góra
- **Właściciel:** Gmina Miejska Kamienna Góra

- **Powierzchnia:** 7426 m² ≈ 0,74 ha
- **Opis działki:** Lokalizacja na południowym skłonie terenu, na obrzeżach miasta z dostępem do ścisłego centrum pieszo w ok. 12 min. Widok w kierunku południowo-zachodnim - na Karkonosze ze Śnieżką.

• **Przedmiot sprzedaży:**

Prawo własności

• **Infrastruktura:**

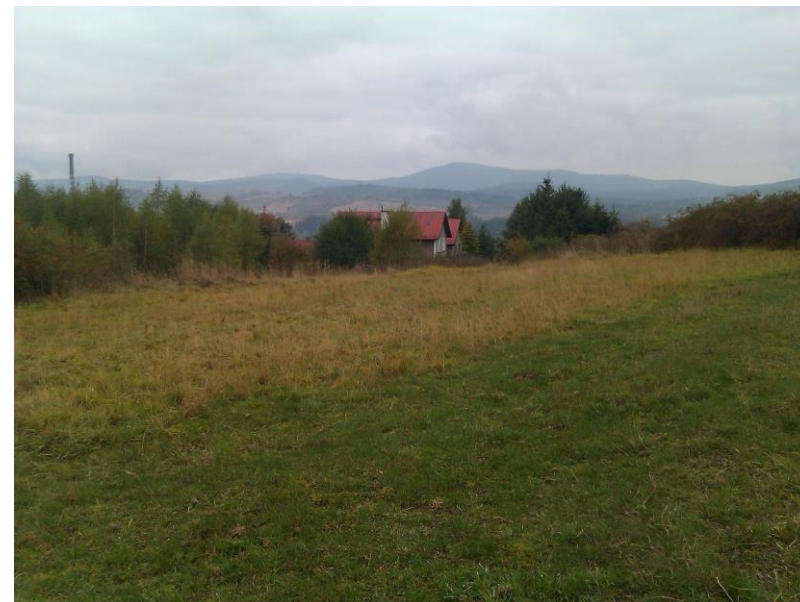
Ulica Mała jest asfaltowa (wyk. 2014 r.). Dojazd do ul. Małej stanowi działka nr 291/20 o nawierzchni gruntowej oraz droga gruntowa (dz. nr 102).
Dostępne sieci: wodociągowa, elektroenergetyczna, kanalizacyjna.

• **Sąsiedztwo ►**

Widok w stronę Kościoła pw. Najświętszego Serca Pana Jezusa



• **Widok w kierunku południowo-zachodnim ►**
w tle pasmo Karkonoszy ze Śnieżką



• **Informacje na temat przetargu**

Działkę przewiduje się wystawić do przetargu (po uprzednim podziale) w przypadku takiego zainteresowania. Burmistrz Miasta oczekuje na wniosek w tym zakresie.